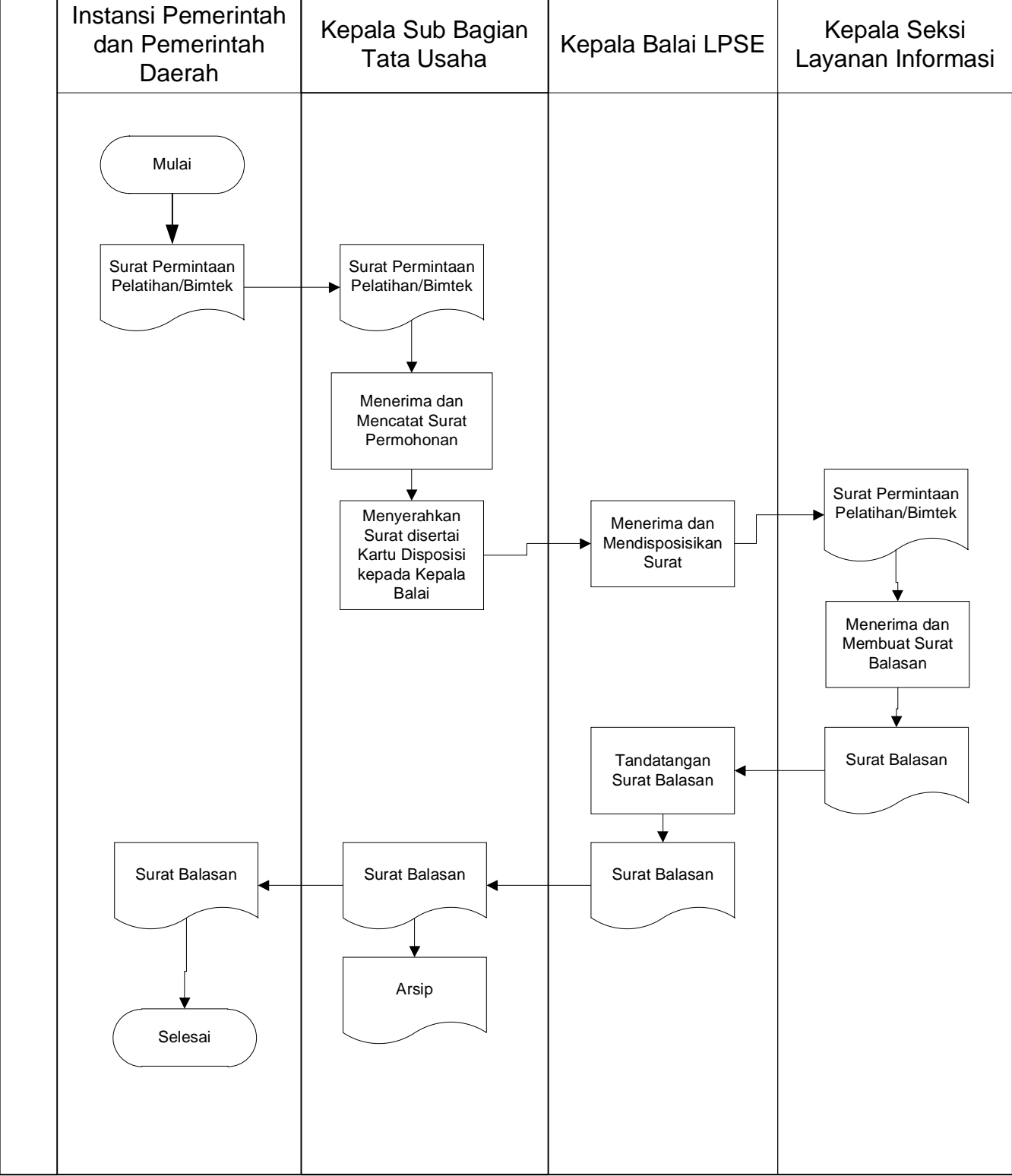


Pelayanan Permintaan Pelatihan/Bimtek dari Instansi Pemerintah dan Pemerintah Daerah



Keterangan :

Proses

Keputusan

Dokumen (fisik/ elektronik)

Operasi yang Dilakukan Manual

Awal dan Akhir Alur

Lanjut ke Hal Berikutnya

Kepala Balai LPSE

ttd

Dra. Ika Mardiah, MSi.
NIP. 19670406199402 2 002